

DreamWear

Neusmasker met kussen onder de neus

Gebruiksaanwijzing - **NL**

1 Veiligheidsinformatie

Beoogd gebruik

Dit neusmasker is bedoeld als verbindende component tussen een CPAP- of bi-niveau-therapieapparaat en een patiënt. Het masker dient uitsluitend voor gebruik door één patiënt thuis of voor gebruik door meerdere patiënten in een ziekenhuis/instelling. Het masker is bedoeld voor gebruik door patiënten van meer dan 30 kg bij wie CPAP- of bi-niveau-therapie is voorgeschreven.

 **Opmerking:** bevat geen latex van natuurlijk rubber of DEHP.

Symbolen



Fabrikant



Vochtigheidslimieten



Philips Respironics System One-weerstandregelingswaarde



Temperatuurlimieten



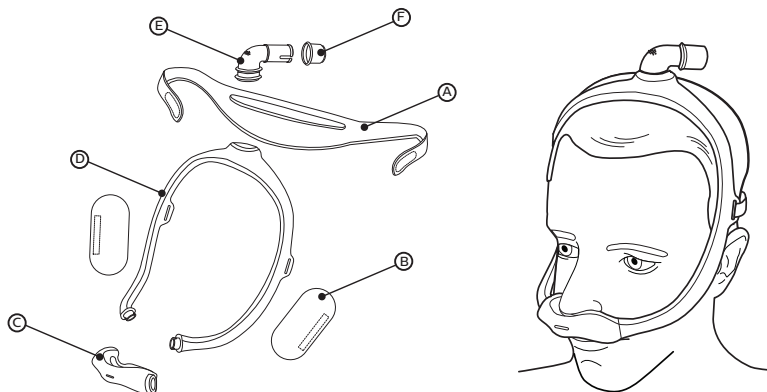
Bevat geen latex van natuurlijk rubber

Waarschuwingen

- Dit masker is niet geschikt voor gebruik met beademingsapparatuur.
- Als een van de volgende symptomen zich voordoet, dient u per direct het apparaat niet meer te gebruiken en contact op te nemen met uw gezondheidszorgdeskundige: roodheid van de huid, irritatie, ongemak, wazig zicht, of droge ogen.
- Als een van de volgende symptomen zich voordoet, dient u per direct het apparaat niet meer te gebruiken en contact op te nemen met uw gezondheidszorgdeskundige: onprettig gevoeld op de borst, kortademigheid, ernstige hoofdpijn, oogpijn of ooginfecties.

- Als een van de volgende symptomen zich voordoet, dient u per direct het apparaat niet meer te gebruiken en contact op te nemen met uw gezondheidszorgdeskundige: pijnlijke tanden, pijnlijk tandvlees of pijnlijke kaken. Het gebruik van een masker kan een bestaande aandoening van de tanden verergeren.
- Trek de banden van de hoofdband niet te strak aan. Controleer op tekenen van te strak aantrekken, zoals overmatige roodheid, zweren of opbollen van de huid rondom de randen van het masker. Zet de banden van de hoofdband minder strak vast om de symptomen te verminderen.
- Blokkeer de uitademingspoorten niet en dicht deze niet af.

2 Waar bestaat het pakket uit?



- (A) Hoofdband
- (B) Stoffen huls voor maskerframe (optioneel)
- (C) Maskerkussen (beschikbaar in S, M, L, MW) met ingebouwde uitademingspoorten (niet blokkeren)
- (D) Maskerframe (beschikbaar in klein (SM), medium (MED), groot (LG))
- (E) Elleboog met ingebouwde uitademing (niet blokkeren)
- (F) Snelvrijgave voor slang (kan in de CPAP-slang blijven)

3 Vóór gebruik

- Was voorafgaand aan gebruik het gehele masker met de hand (zie hoofdstuk *Reiniging masker*).
- Was uw gezicht. Breng geen vochtinbrengend middel of lotion op uw handen of gezicht aan.
- Inspecteer het hele masker. Gooi onderdelen indien nodig weg en vervang deze als ze beschadigd of versleten zijn.

4 De perfecte pasvorm verkrijgen

De juiste maat kussen uitkiezen

Er zijn vier kussenmaten beschikbaar (S, M, L, MW). Plaats de kussenmaatmeter onder uw neus (zoals wordt afgebeeld).

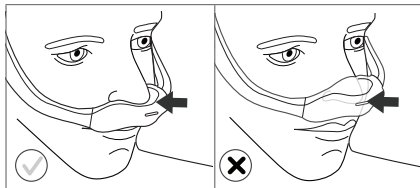
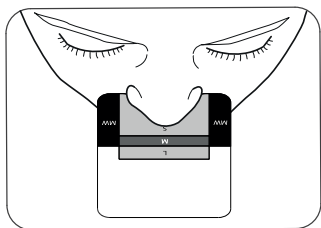
❁ **Tip:** gebruik voor de beste prestaties het kleinste kussen dat onder uw neus past.

1. Houd de maatbepaler horizontaal onder uw neus en selecteer de kussenmaat op basis van waar de randen van uw neusvleugels en de punt van uw neus de maatbepaler raken. U kunt hiervoor een spiegel gebruiken of iemand anders vragen om te helpen.
2. De kussenopening dient zich direct onder uw neusvleugels te bevinden. De kussen zit tegen uw neus aan en er zal maar weinig lucht kunnen ontsnappen.
3. Uw neus mag zich nooit in de kussenopening bevinden. Als er enig deel van het kussen overlapt met uw neus, dan wordt het kussen niet op de juiste manier gedragen. U heeft dan mogelijk een andere maat kussen nodig.

Neem voor aanvullende informatie contact op met uw gezondheidszorgleverancier.

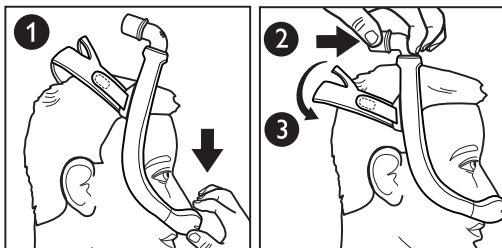
Philips Respironics System One-weerstandregeling

Het gebruiken van uw masker in combinatie met een Philips Respironics System One-apparaat zorgt voor een optimaal comfort. De leverancier stelt deze waarde (X1) in op uw apparaat.



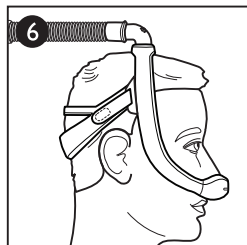
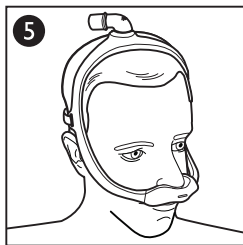
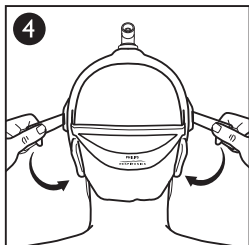
Het masker aanbrengen

- 1 Plaats, met het masker volledig gemonteerd (zie hoofdstuk *Monteren*), het kussen onder de neus.
- 2 Plaats het frame boven op het hoofd.
- * **Tip:** voor het uitkiezen van de juiste maat raadpleegt u de hoofdstukken *De juiste maat kussen uitkiezen* en *Maskerframekeuze*.
- 3 Trek de hoofdband over de achterkant van het hoofd.



Masker afstellen

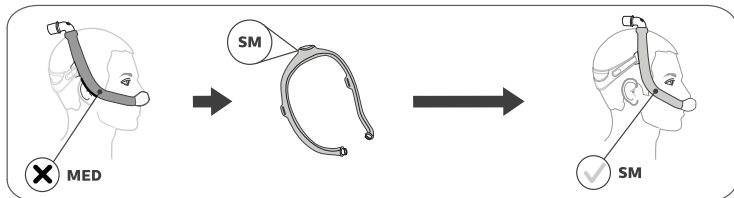
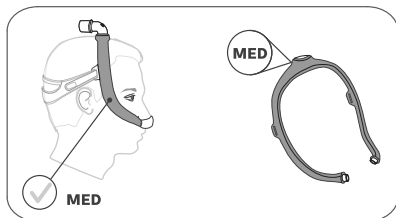
- 4 Haal de hoofdbandlipjes los van de stof. Pas de lengte van de banden aan. Druk de hoofdbandlipjes opnieuw tegen de stof aan zodat deze weer vastzitten.
- ⚠ **Opmerking:** Trek de hoofdband niet te strak aan. Tekenen van te strak aantrekken zijn onder andere roodheid, pijnlijke plekken of opbollen van de huid rondom de randen van het masker.
- 5 Plaats het masker zo dat deze comfortabel zit.
- 6 Na het plaatsen hoort de elleboog bovenop het hoofd te rusten.



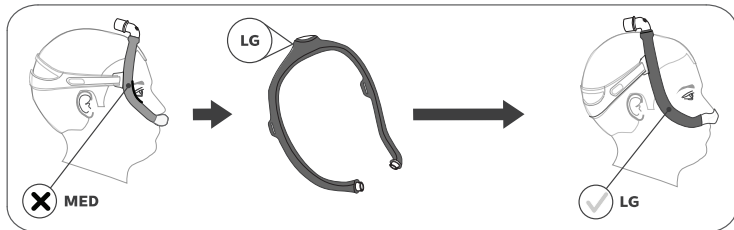
Maskerframematen

- Framemaat medium (MED)
- Framemaat klein (SM)
- Framemaat groot (LG)

Het masker met maat medium (MED) zal bij de meeste mensen goed en comfortabel passen. Als het MED-frame niet goed op uw gezicht past, neem dan contact op met uw gezondheidszorgleverancier om te kijken of een frame met maat klein (SM) of groot (LG) beter bij u past.



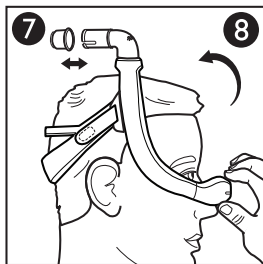
***Tip:** als het maskerframe naar achteren valt en zich te dicht bij uw oren bevindt, kan het zijn dat u een kleiner maskerframe nodig heeft.



***Tip:** als het maskerframe naar voren valt en zich te dicht bij uw ogen bevindt, kan het zijn dat u een groter maskerframe nodig heeft.

Masker gebruiken

1. Sluit de CPAP-slang (meegeleverd met het CPAP-apparaat) aan op de snelvrijgave op de elleboog.
2. Zet het therapieapparaat aan. Ga liggen. Blijf normaal ademen.
3. Neem verschillende slaaphoudingen aan. Beweeg heen en weer tot u comfortabel ligt. Als er te veel lucht weglekt, brengt u de laatste aanpassingen aan. Een beetje lekkage van lucht is normaal.



Snelvrijgave voor slang

- 7 De elleboog is voorzien van een snelvrijgave voor de slang. Zodra u trekt aan de snelvrijgave, wordt deze losgekoppeld van de elleboog en laat deze samen met de slang los.

Masker verwijderen

- 8 Om uw aanpassingen te behouden, verwijdert u het masker door het kussen beet te pakken en dit voorwaarts van de neus weg te trekken. Trek vervolgens het kussen en masker omhoog van het hoofd af.

5 Reiniging masker

Reinigingsinstructies

Dagelijks: Was de niet-stoffen onderdelen met de hand.

Wekelijks: Was de stoffen onderdelen met de hand.

1. Demonteer het masker (zie hoofdstuk *Demonteren*).
2. Dompel het masker onder en was het met de hand in warm water met vloeibaar afwasmiddel.
- ⚠ **Opmerking:** zorg ervoor dat tijdens het onderdompelen er zich geen luchtballen in de onderdelen van het masker bevinden.
3. Spoel het grondig af.
4. Leg de hoofdband en stoffen hulzen plat neer of laat deze aan de lijn drogen. Verzekert u ervan dat het hele masker droog is voordat u het gebruikt.

⚠ **Opmerking:** plaats de stoffen onderdelen niet in de wasdroger.

⚠ **Let op:** wanneer van deze instructies wordt afgeweken, kunnen de prestaties van het product worden aangetast.

⚠ **Let op:** gebruik geen bleekmiddel, alcohol, reinigingsoplossingen die bleekmiddel of alcohol bevatten of reinigingsmiddelen die conditioners of vochtinbrengende middelen bevatten.

Vaatwasseraanwijzingen

In aanvulling op de handwas kan het masker eenmaal per week in de vaatwasser worden gereinigd.

⚠ Let op: gebruik uitsluitend een mild vloeibaar vaatwasmiddel om het masker te reinigen.

1. Verwijder de stoffen onderdelen. Was de stoffen onderdelen niet in de vaatwasser.
2. Was in de bovenste lade van de vaatwasser.

⊖ Opmerking: gebruik niet het droogprogramma van de vaatwasser.

3. Aan de lucht laten drogen. Verzeker u ervan dat het masker droog is voordat u het gebruikt.

⚠ Let op: gebruik geen bleekmiddel, alcohol, reinigungsoplossingen die bleekmiddel of alcohol bevatten of reinigungsmiddelen die conditioners of vochtinbrengende middelen bevatten.

6 Monteren en demonteren

Monteren

✳ Tip: lijn de driehoeken op het kussen en frame uit voor de juiste montage.

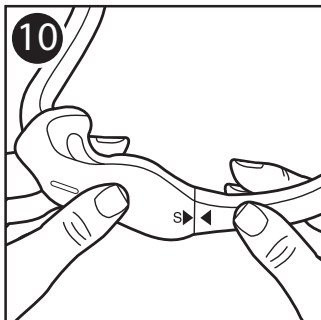
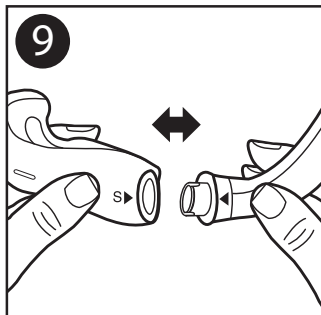
1. Kussen: druk in het maskerframe tot het kussen vastklikt. **9 10**

⊖ Opmerking: het uiteinde van het kussen en de opening van het maskerframe hebben de vorm van een 'D'. Het uiteinde van het kussen moet samenvallen met het frame.

2. Elleboog: plaats deze aan de bovenkant van het maskerframe.
3. Snelvrijgave voor slang: druk de snelvrijgave op de elleboog tot deze vastklikt.
4. Stoffen hulzen: wikkel de hulzen rond het maskerframe en druk banden op elkaar.

⊖ Opmerking: de naden van de hulzen moeten zich aan de buitenkant van het frame bevinden.

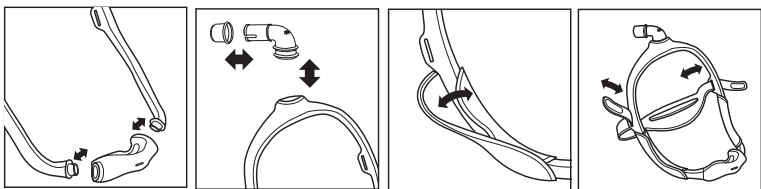
5. Hoofdband: schuif de lipjes in de openingen op het maskerframe en vouw deze naar achteren.



Opmerking: het Philips Respironics-logo zal zich, indien juist gemonteerd, aan de buitenkant bevinden en rechtop staan.

Demonteren

6. Hoofdband: maak de lipjes van de hoofdband los en trek deze door de openingen in het maskerframe.
7. Stoffen hulzen: maak de banden los en verwijder deze van het maskerframe.
8. Snelvrijgave voor slang: trek de snelvrijgave voor de slang los van de elleboog.
9. Elleboog: trek de elleboog uit de bovenkant van het frame.
10. Kussen: Trek het kussen van het maskerframe.



7 Gegevens thuiszorgverlener en clinicus

Gebruik voor meerdere patiënten

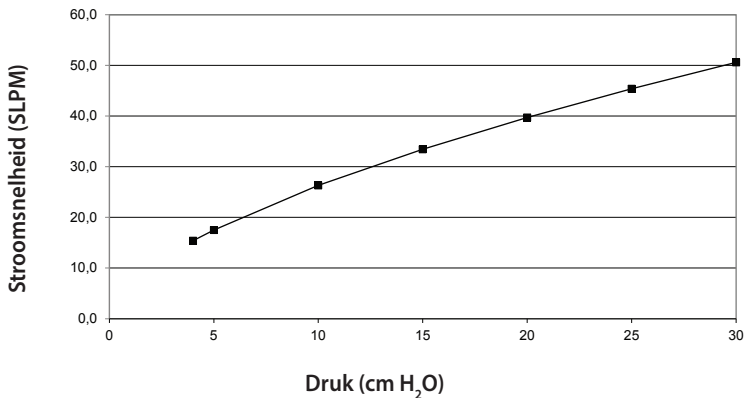
Raadpleeg de desinfectiehandleiding voor professioneel gebruik voor desinfectie na gebruik bij een patiënt in een klinische omgeving. Raadpleeg de nieuwste versie van de desinfectiehandleiding via www.healthcare.philips.com, door de klantenservice te bellen op +1-724-387-4000 of Respironics Deutschland te bellen op +49 (0)8152 9306-0.

Specificaties

De technische specificaties van het masker worden hier weergegeven zodat uw gezondheidszorgdeskundige kan bepalen of het compatibel is met uw CPAP- of bi-niveau-therapieapparaat.

⚠ Waarschuwing: Als het masker buiten deze specificaties wordt gebruikt, kan dit leiden tot een ineffectieve therapie.

Drukstromingsgrafiek



Weerstand

| Daling in druk (cm H ₂ O) | bij 50 SLPM | bij 100 SLPM |
|--------------------------------------|-------------|--------------|
| Kussenmaat | S | 1,1 |
| | M | 1,1 |
| | L | 1,0 |
| | MW | 0,9 |

Dode ruimte

| Framemaat: | SM | MED | LG |
|-------------|-----------|-----------|-----------|
| Kussenmaat: | S: 74 ml | S: 77 ml | S: 79 ml |
| | M: 76 ml | M: 79 ml | M: 82 ml |
| | L: 80 ml | L: 83 ml | L: 86 ml |
| | MW: 81 ml | MW: 84 ml | MW: 87 ml |

Geluidsniveaus

A-gewogen geluidsvermogeniveau 25 dBA
A-gewogen geluidsdruk niveau op 1 m 18 dBA

Afvoeren

Dit masker moet worden afgevoerd overeenkomstig plaatselijk geldende voorschriften.

Opslagomstandigheden

Temperatuur: -20 °C tot 60 °C
Relatieve vochtigheid: 15% tot 95%, niet-condenserend

8 Beperkte garantie

Respironics, Inc. garandeert dat het maskersysteem (inclusief het maskerframe en kussen) (het 'Product') geen materiaal- en productiefouten zal vertonen gedurende een periode van negentig (90) dagen na de datum van aankoop (de 'Garantieperiode'). Als het Product tijdens de Garantieperiode onder normale omstandigheden een storing vertoont en binnen de Garantieperiode wordt geretourneerd naar Respironics, zal Respironics het Product vervangen. Deze garantie is niet overdraagbaar en heeft alleen betrekking op de oorspronkelijke eigenaar van het Product. De bovenstaande vervanging zal de enige remedie zijn die wordt geboden onder de bovenstaande garantie.

Deze garantie dekt geen schade veroorzaakt door ongeval, verkeerd gebruik, wangebruik, wijziging, nalaten om het product te gebruiken of te onderhouden in omstandigheden voor normaal gebruik en in overeenstemming met de bepalingen in de productdocumentatie, en andere defecten die geen verband houden met materiaal of vakmanschap.

Deze garantie heeft geen betrekking op een Product dat is gerepareerd of gewijzigd door een ander dan Respironics. Respironics wijst alle aansprakelijkheid af voor economisch verlies, winstdering, overhead-, indirecte of gevolgschade, bijzondere of incidentele schade die naar eigen zeggen voortkomen uit de verkoop of het gebruik van dit product. Sommige rechtsgebieden staan de uitsluiting of beperking van incidentele of gevolgschade niet toe, waardoor bovenstaande beperking of uitsluiting mogelijk niet voor u van toepassing is.

DEZE GARANTIE WORDT GEGEVEN IN DE PLAATS VAN ALLE ANDERE UITDRUKKELIJKE GARANTIES. DAARNAAST ZIJN ALLE IMPLICIETE GARANTIES, WAARONDER GARANTIE OP VERKOOPBAARHEID OF GESCHIKTHEID VOOR EEN BEPAALD DOEL, EXPLICIET UITGESLOTEN VAN DE GARANTIE. SOMMIGE RECHTSGEBIEDEN STAAN DE UITSLUITING VAN IMPLICIETE GARANTIE NIET TOE, WAARDOOR BOVENSTAANDE BEPERKING MOGELIJK NIET VOOR U VAN TOEPASSING IS. DEZE GARANTIE GEEFT U SPECIFIEKE WETTELIJKE RECHTEN EN U KUNT OOK ANDERE RECHTEN HEBBEN DIE VAN LAND TOT LAND VERSCHILLEN.

Neem, om uw rechten onder deze beperkte garantie uit te oefenen, contact op met de plaatselijke erkende Respironics, Inc.-dealer of met Respironics, Inc. op 1001 Murry Ridge Lane, Murrysville, Pennsylvania 15668, VS, of Respironics Deutschland GmbH & Co KG, Gewerbestraße 17, 82211 Herrsching, Duitsland.



Respironics Inc.
1001 Murry Ridge Lane
Murrysville, PA 15668 USA



Respironics Deutschland
Gewerbestrasse 17
82211 Herrsching, Germany



0123

1117743 R06
LZ 6/4/2015

© 2015 Koninklijke Philips N.V. All rights reserved.